

vínculos e interdependencias con otras disciplinas y profesionales; e identificar su papel y su lugar dentro del nuevo entorno *One Health*.

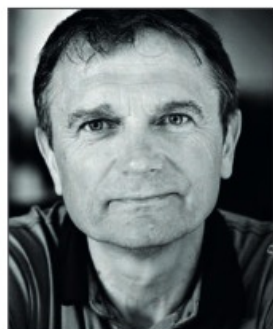
### IDENTIFICAR NUESTRAS RESPONSABILIDADES

El concepto de *One Health* no implica que todos hagamos lo mismo. Se trata de tener una visión global y saber identificar nuestras responsabilidades y dónde tenemos que hacer conexiones con los demás. Por lo tanto, es fundamental que los formadores sean capaces de pre-

sentar de manera concisa el concepto *One Health*, para que cada profesional pueda identificar fácilmente su papel en él. *One Health* no es ni debe ser una asignatura, especialidad o trabajo. En realidad, lo que se busca con *One Health* es un cambio hacia una mentalidad que promueva el pensamiento innovador, amplíe las perspectivas, fomente una visión holística que reconozca los posibles vínculos, conexiones y efectos interdisciplinares, y mejore nuestras prácticas. Nos puede ayudar a encontrar nuestro lugar como profesio-

nales y a conocer nuestros potenciales, responsabilidades y límites. *One Health* trata de crear sinergias y acabar con las rivalidades.

Este modelo puede aportar valor en numerosas áreas y abre las puertas a un sinfín de posibilidades para establecer sinergias entre diferentes sectores. Por este motivo, es necesario que los formadores, sea cual sea su especialidad, integren *One Health* y un planteamiento interdisciplinario en su docencia, y que cuenten con el apoyo de las instituciones y los responsables políticos. ✓



## Cómo aplicar el modelo *One Health*

**DR. FREDDIE SLOTH-LISBJERG**

Presidente del Consejo Europeo de Dentistas.

**PROF. DR. PAULO MELO**

Director del Consejo Europeo de Dentistas.

Cada profesión del ámbito sanitario desempeña un papel importante al abordar las principales amenazas para la salud pública, como las epidemias, la resistencia a los antimicrobianos (RAM) o el cambio climático, pero todos compartimos la responsabilidad de brindar una atención de alta calidad y garantizar la seguridad del paciente. El concepto *One Health* (Una Sola Salud) reivindica el desarrollo formativo continuo

del personal sanitario y una respuesta holística a los retos actuales y futuros de la salud pública, con el fin de mejorar las prácticas preventivas, así como la investigación y el control de las enfermedades.

Como organización representativa de más de 340.000 odontólogos profesionales activos de 31 países europeos, el Consejo Europeo de Dentistas (CED) apuesta por la implementación de un enfoque interdisciplinario para la forma-



ción y la práctica dental. Los dentistas son conscientes de la creciente necesidad de diseñar y establecer programas, políticas y una legislación e investigación que permitan a los diversos sectores comunicarse y colaborar para lograr unos mejores resultados en la salud

pública. Reconocemos que, en la práctica, los sistemas educativos y sanitarios de muchos países europeos no comparten aún nuestra visión y que puede existir cierta desconfianza y falta de comprensión.

Se deben tener en cuenta las siguientes cuestiones en la implementación del modelo *One Health*:

- *One Health* es un concepto, no una asignatura de un plan de estudios. Necesitamos que la cultura *One Health* se extienda por todo el modelo educativo.

- Los profesionales se forman y trabajan en silos. Se debe animar a los formadores a considerar un modelo más amplio de enseñanza para romper estas barreras.

- *One Health* requiere la interacción y el intercambio de conocimientos y experiencias entre diferentes profesiones y en diferentes ámbitos.

- Integrar *One Health* en la formación de los futuros profesionales supone una garantía de calidad para asegurar la adquisición de las competencias de nivel básico necesarias.

- La legislación europea puede tener cierto impacto en la materia, pero se trata de una responsabilidad y competencia nacional garantizar la implementación del concepto *One Health* en la vida cotidiana.

Un primer paso para abordar estas cuestiones e instaurar el modelo con éxito es la **planificación holística**, basada en

el pensamiento sistémico y en enfoques innovadores, coordinados y colaborativos. Además, es esencial la elaboración de un marco para un modelo de intervención interdisciplinario que permita la participación de diversos agentes de las ciencias de la salud, como odontólogos, farmacéuticos, y veterinarios, y de otras ciencias naturales, así como de las sociales.

### RESPONSABILIDAD CONJUNTA

Esta estructura holística se puede lograr aplicando la **responsabilidad conjunta en las labores interdisciplinarias**. Se trata de un aspecto clave con potencial para aportar soluciones innovadoras para gestionar problemas complejos. Para poder formar alianzas reales y eficaces se necesitan una definición clara y una visión común del concepto, que incluya la definición de las funciones y responsabilidades, y una coordinación coherente, dotada de los recursos adecuados durante todo el proceso, desde la formación hasta la práctica.

Además, para poder implementar el modelo *One Health* en ciertas crisis, desde las pandemias más recientes hasta las silenciosas (RAM), es necesario mejorar la eficacia en el **flujo, intercambio e integración de los conocimientos y de la información**. Tradicionalmente, en los diferentes ámbitos sanitarios, las respuestas se suelen

dar en sentido descendente, lo que implica líneas de comunicación verticales y aisladas dentro de cada área. Sin embargo, cuando nos encontramos con trabas políticas y de salud pública, pueden ser más adecuados los modelos basados en enfoques sanitarios más amplios y de responsabilidad conjunta.

Finalmente, es importante aprender de estas situaciones y **compartir las conclusiones para poder que todos podamos aplicarlas en el futuro**. Por tanto, debe compartirse la información sobre, por ejemplo, los tratamientos más eficaces, la epidemiología de las enfermedades —que incluye los factores de riesgo— la reacción de las personas a las medidas, y los protocolos de prueba más eficaces.

La colaboración es parte clave de la visión estratégica del CED, y esto se refleja en nuestro empeño en implementar el concepto *One Health* en todos los aspectos de la atención sanitaria. Consideramos que los dentistas deben intentar fortalecer las relaciones con otros profesionales de la salud, y promover un enfoque sanitario orientado a la sostenibilidad.

Juntos debemos aprovechar este impulso y comprometernos a seguir trabajando conjuntamente para lograr una colaboración interdisciplinaria en el ámbito sanitario, desde la formación hasta la práctica. ✓